



FORM IN FUNKTION

WIR VERBINDEN

DESIGN



ENGINEERING

DESIGN ENGINEERING ZÜRICH

KOMPETENZEN

DESIGN

Produktdesign
Konsum + Investitionsgüter
Usability + Ästhetik

ENGINEERING

Kunststofftechnik
Systemengineering
Berechnungen + Simul.

INTERFACE

Interface Design
Graphic User Interface
Human Machine Interface

KONSTRUKTION

3D-CAD
Freiformmodellierung
Lichtleiter

GRAFIK

Package Design
Guidelines
Renderings

PROTOTYPENBAU

MockUp
Volumenmodell
Funktionsmuster

ERFOLGSREZEPT



PASSION

Smarte Produkte entwickeln



FÄHIGKEIT

Form in Funktion bringen



ANGEBOT

Design und Engineering verbinden

NACHHALTIGKEIT

WORKSHOP'S

Gains + Pains
Unternehmensspirit
Kompetenzvermittlung

ÖKOBILANZ

Life Cycle Analysis
Cradle to Grave
Inputs + Outputs

CIRCULAR DESIGN

Fundiertes Wissen
Cleveres Design
Netzwerk

CIRCULAR ENG.

Material
Baugruppen
Disassembly

VALUE HILL

Werte-Erhaltung
Neue Geschäftsmodelle
Langlebige Kreisläufe

RE-STRATEGIEN

10 Re-Strategien
Material Matters
Recycling verzögern

STRATEGIEN



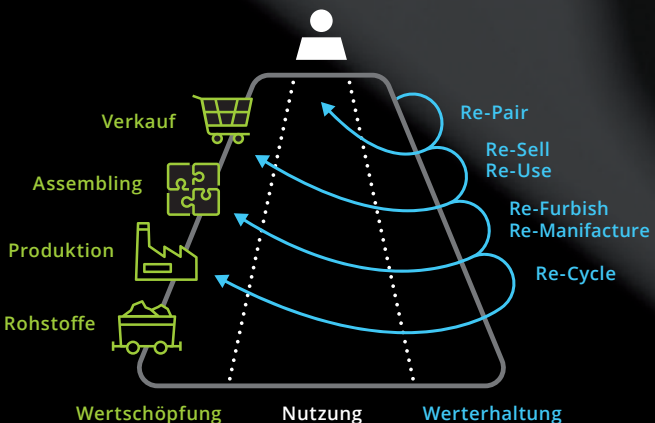
RESSOURCEN
vermindern



EINSATZZEIT
verlängern



MATERIALIEN
recyceln



GERÄTE

GIFAS ELECTRIC
Arbeitsleuchte



Kreativ sein
eröffnet neue Wege

MITIPI KEVIN
Einbruchschutz



INPUTECH COOP
Self Checkout



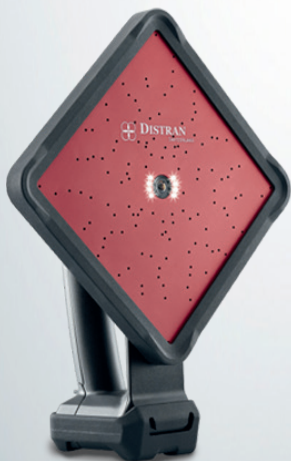
MESSTECHNIK

LEICA HEXAGON
Hand-Scanner



Proaktiv handeln
generiert Sicherheit

DISTRAN
UltrasonicCam



reddot award
winner

METTLER TOLEDO
Laborgerät



MEDIZINALTECHNIK

OXYPREM
Sauerstoffmessgerät

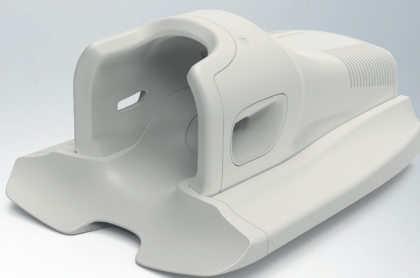


Neugierig agieren
verändert die Zukunft

VIRTAMED
OP-Simulator



SKOPE
NeuroCam



MASCHINENBAU

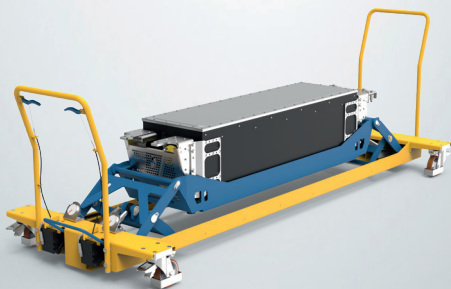
EMOST
MobileEnergy



Offen kommunizieren

schafft Vertrauen

ABB
Servicetool



reddot winner 2023
industrial design

ZÜND
Digital Cutter



KONTAKT



+41 (0)44 552 73 73



dezh.ch



kontakt@dezh.ch



Design Engineering Zürich
Breitensteinstrasse 88 | CH-8037 Zürich

AUSGEZEICHNET



KUNDEN

ZÜND
swiss cutting systems

x-rite

rotronic

wetrok

KNF

emost

METTLER TOLEDO

Leica
Geosystems

VIRTAMED

SBB

TYROLIT

SamanTree
Medical SA

+GF+

CASCINATION

ABB